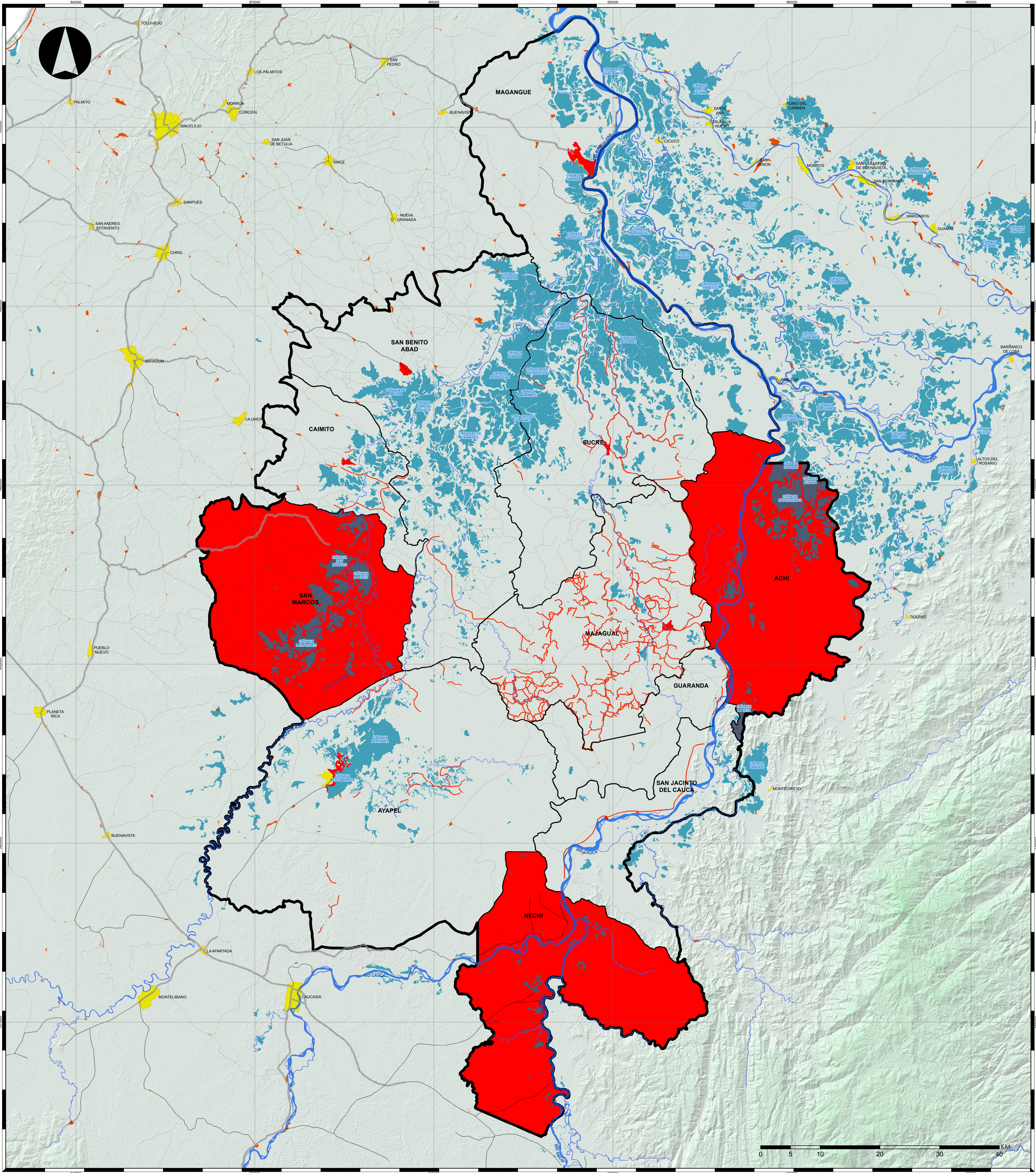


¿Las áreas previstas como de amenaza y/o riesgo en los planes que han sido expedidos, se relacionan de forma coherente con las previsiones en materia de estructura funcional, socioeconómica y de servicios?



Fondo Adaptación

Prosperidad para todos

DIAGNÓSTICO DE LOS INSTRUMENTOS DE PLANEACIÓN TERRITORIAL Y AMBIENTALES DEL NÚCLEO DE LA REGIÓN DE LA MOJANA

CONSULTOR

CONTRATO No. 081 DE 2013

Geografía Urbana

www.geografiaurbana.com



CONVENCIONES

- Vías Principales
- Vías Secundarias
- Caminos, Senderos
- Municipios Núcleo
- Núcleo
- Ríos Principales
- Ciénagas
- Casco Urbano
- Centro Poblado

LEYENDA

- Conflicto Infraestructura Vial
- Conflicto Centros Poblados

SISTEMA DE COORDENADAS:

Coordinate System: MAGNA Colombia Bogotá
Projection: Transverse Mercator
Datum: MAGNA
False Easting: 1,000,000.0000
False Northing: 1,000,000.0000
Central Meridian: 74.0775
Scale Factor: 1.000
Latitude Of Origin: 4.5962
Units: meter

FUENTES DE INFORMACIÓN

Cartográfica: Base IGAC 1:100,000 (Año 2012)
Datos: Elaboración Propia

NOTAS:

Todo límite municipal es meramente ilustrativo.

FECHA: ENERO DE 2014

ESCALA: 1:260.000

ARCHIVO: OT08_COHERENCIA AMENAZA - ESTRUCTURA FUNCIONAL.MXD

COHERENCIA DE LAS AMENAZAS CON LA ESTRUCTURA FUNCIONAL Y DE SERVICIOS

MAPA OT 08